

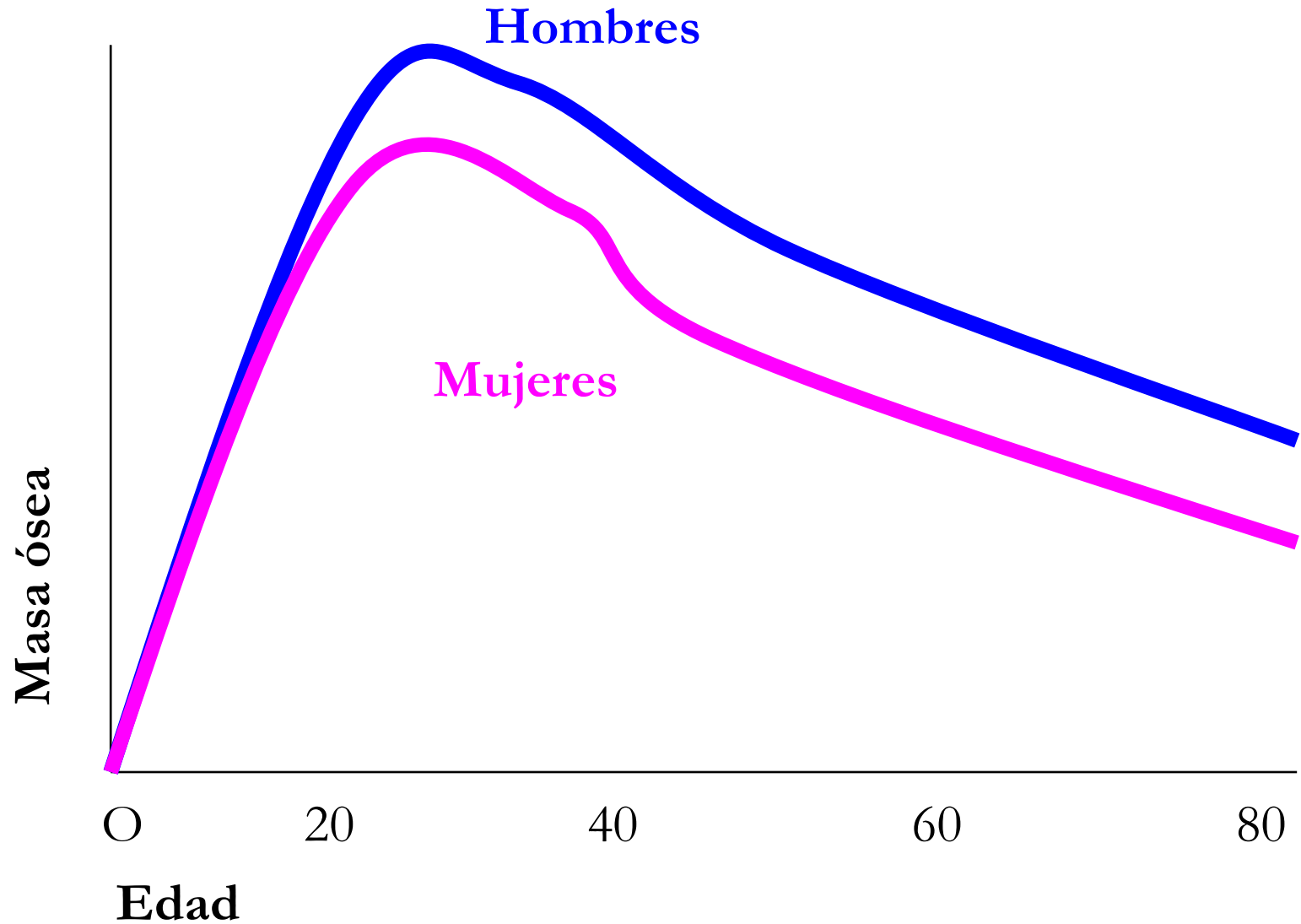


# Osteoporosi:

Prevenció i tractament

21 de febrer de 2017

# Osteoporosis



# Osteoporosis

---

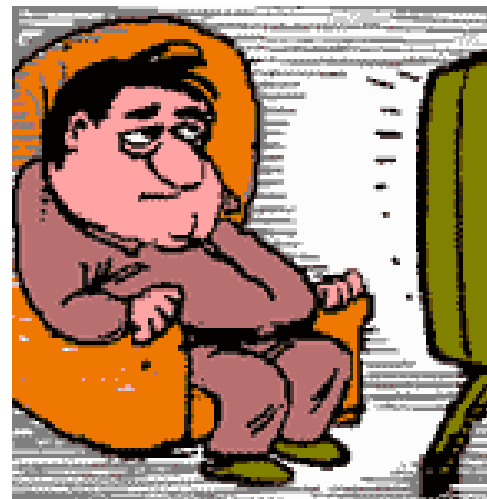
- Factores que determinan el pico de masa ósea:
  - Genéticos
  - Ingesta de calcio en dieta
  - Actividad física en infancia y adolescencia
  - Raza étnica
  - Sexo



# Osteoporosis

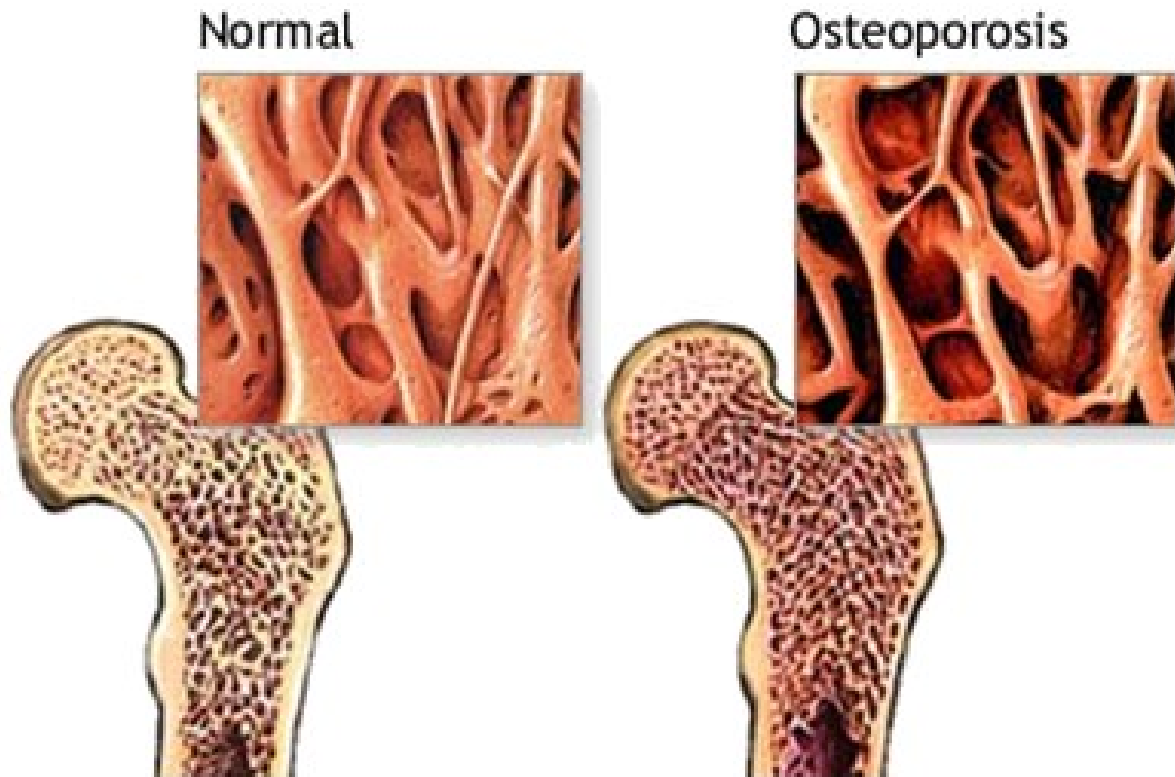
---

- Factores principales que influyen en la pérdida de masa ósea:
  - Alteraciones hormonales
  - Déficit de calcio
  - Menor actividad física

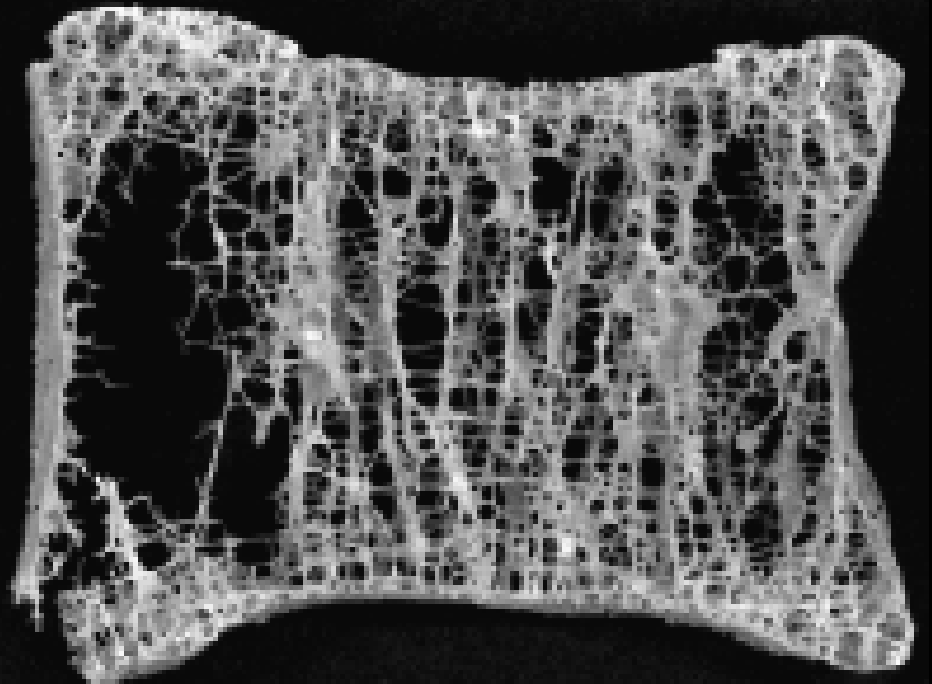
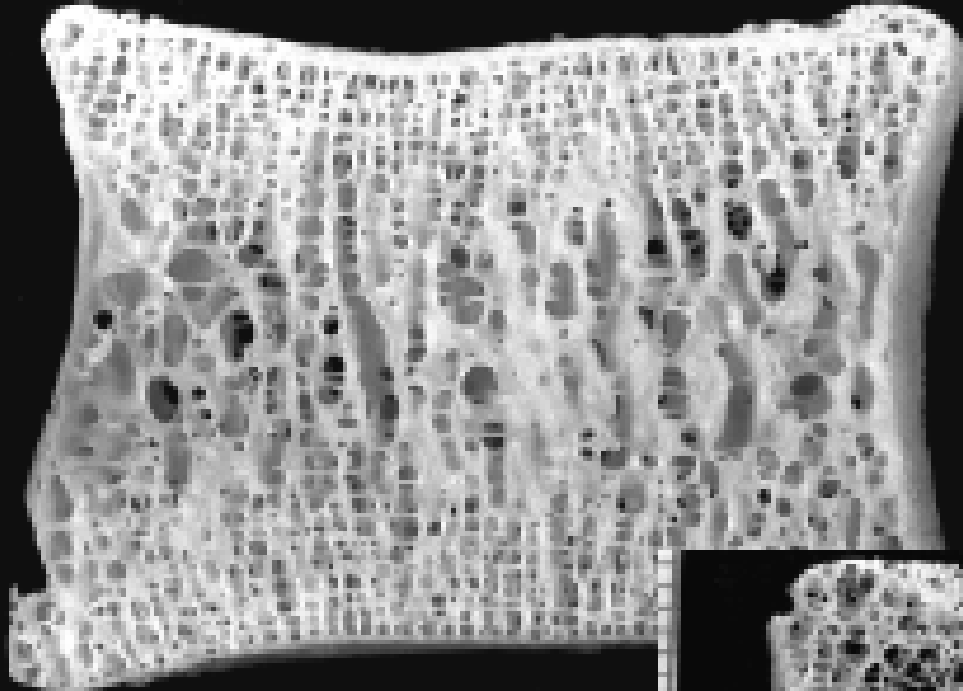


# Osteoporosis

- **Es una disminución de la masa ósea.**
- El tejido óseo histoquímicamente es normal.



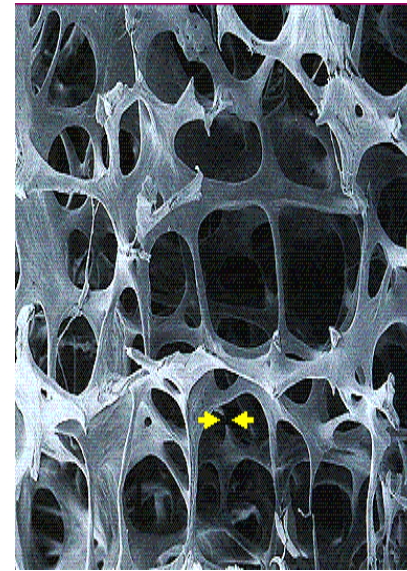
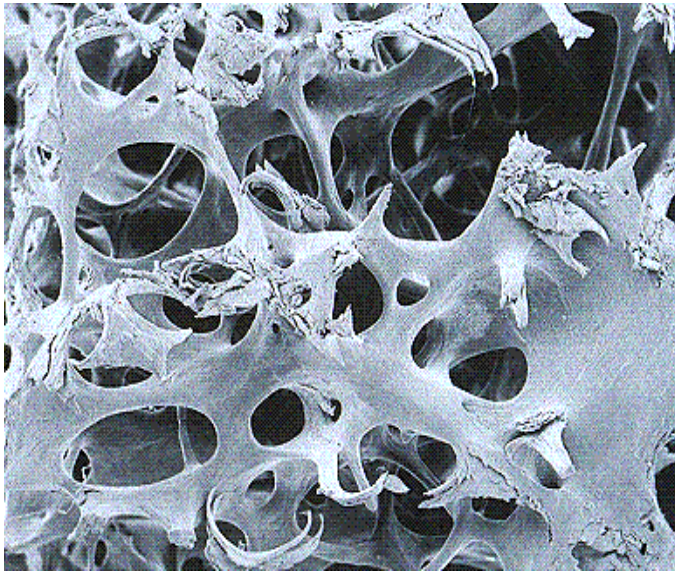
# Osteoporosis



# Osteoporosis

---

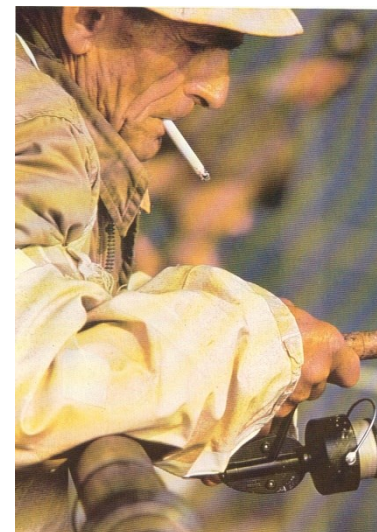
Trastorno del esqueleto caracterizado por una alteración de la resistencia ósea, que predispone a una persona a un mayor riesgo de fracturas.



# Osteoporosis

---

- Factores etiopatogénicos:
  - F. Genéticos
  - F. Hormonales
  - Alteraciones dietéticas y de absorción intestinal
  - F. Locales





# Osteoporosis

---

La edad es la **causa más frecuente de osteoporosis.**

*A los 30 años se llega al pico máximo de masa ósea.*

*A partir de los 40 años se pierde masa ósea cada 10 años.*



# Osteoporosis

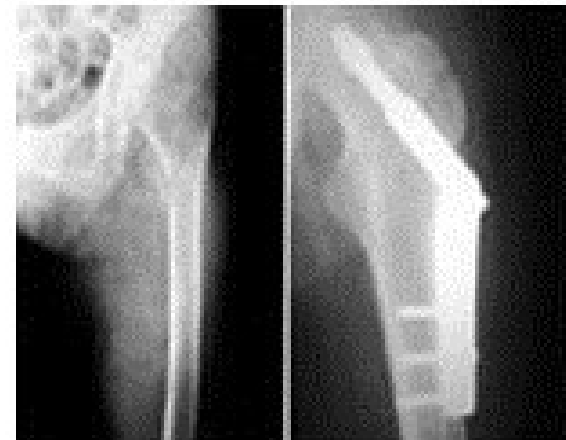
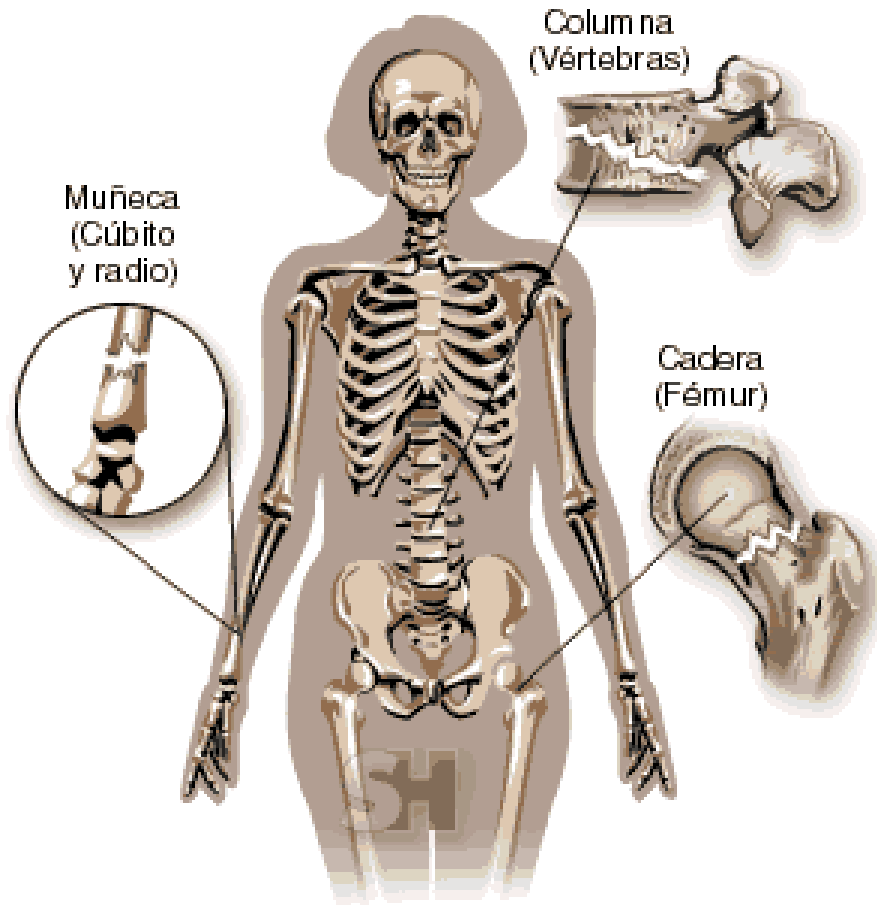
---

## Factores de riesgo modificables:

- **Dieta**
- **Peso**
- **Hábitos tóxicos**
- **Actividad física**
- **Exposición al sol**
- **Fármacos**

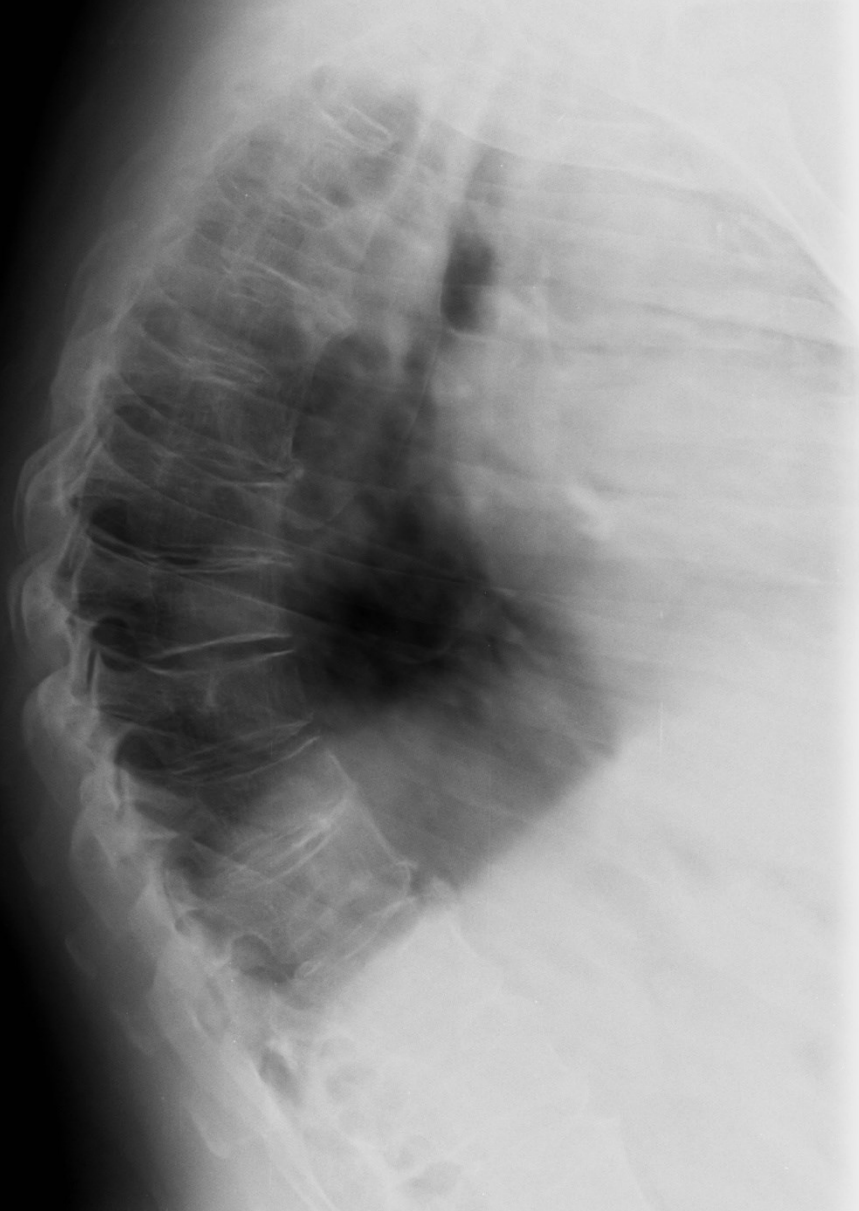


# Osteoporosis



ACCES#3130324  
110153  
17/04/1970  
040Y  
M

SE:1001  
IM:1001  
27/12/2010  
11:23:48



# Osteoporosis

ACCES#3203246  
115419  
31/03/1951  
059Y  
F

IM:1001  
25/01/2011  
21:03:01



# Osteoporosis

## Deformidades:

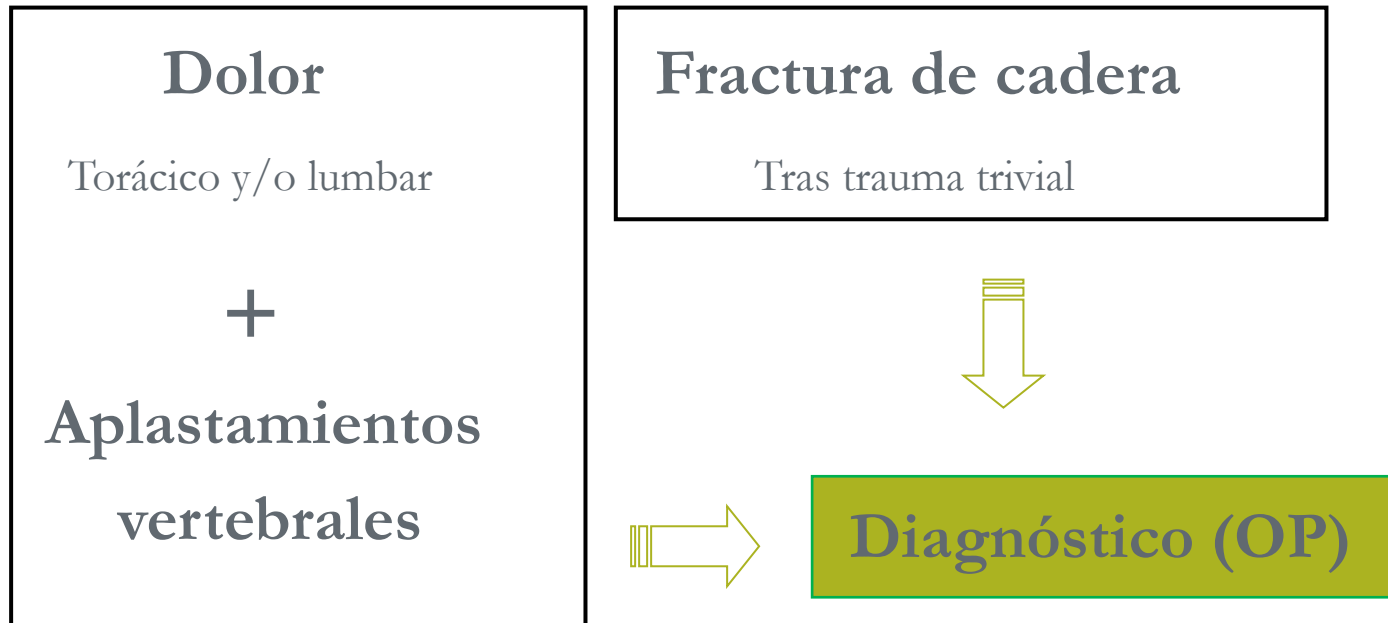
- ↓ de la talla
- Mayor cifosis



# Osteoporosis

---

## Diagnóstico:



# Osteoporosis

---

## ¿Cuáles son las indicaciones para la realización de la DMO?

- Indicaciones de DMO ISCD 2015
- Mujeres de edad = o > 65 años
- Mujeres postmenopáusicas de edad inferior a 65 años con factores de riesgo
- Varones de edad = o > 70 años
- Adultos con fracturas por fragilidad
- Adultos con enfermedad o condición asociada a pérdida ósea
- Adultos en tratamiento con fármacos capaces de disminuir masa ósea





# Osteoporosis



# Osteoporosis

---

## Criterios diagnósticos:

NORMAL:

**T-score > -1 DE**

OSTEOPENIA:

**T-score entre -1 y -2,5 DE**

OSTEOPOROSIS:

**T-score < -2,5 DE**

OSTEOPOROSIS ESTABLECIDA:

**T-score < -2,5 DE + Fractura**



# Osteoporosis

---

## Estrategias terapéuticas:

- **Prevención**
- **Medidas higiénico-dietéticas**
- **Tratamiento farmacológico**

# Osteoporosis

---

Prevenção :



# Osteoporosis

## Prevençión :



# Osteoporosis

Prevençión :



# Osteoporosis

Prevençión :



# Osteoporosis

## Prevençión :





# Osteoporosis

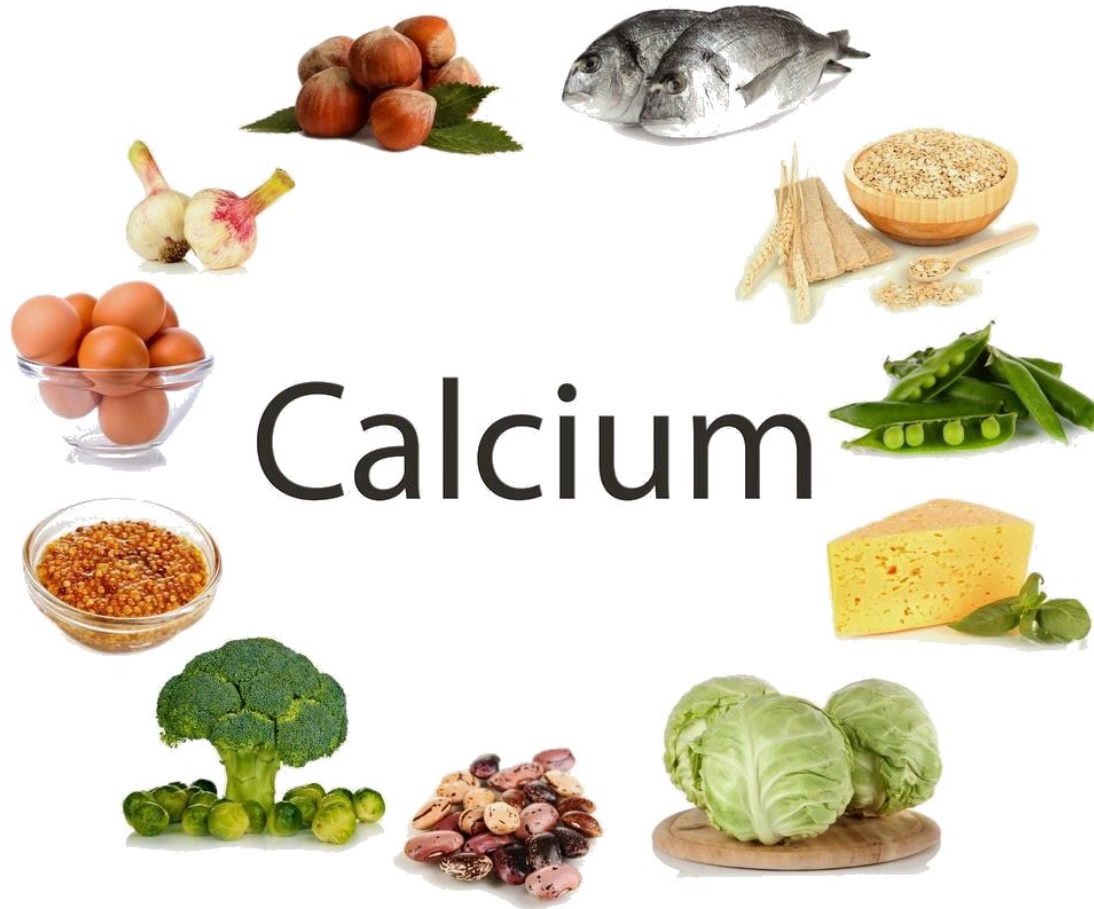
## Prevençión :



# Osteoporosis

---

Dieta :



# Osteoporosis

---

## Habitos saludables:



# Osteoporosis

---

## Tratamiento médico:



# Osteoporosis

---

